

VERİMLİ DERS ÇALIŞMA

Kemalpasa İlkokulu
Öğretmen Brosürleri - 3

VERİMLİ DERS ÇALIŞMANIN ÜÇ SAC AYAGI

ETKİLİ

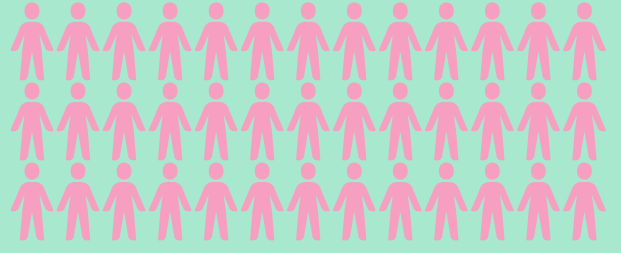
DINLEME

Olumlu bir tutum içinde dinlemek

Aktif dinlemek (Anlatılanlara ilişkin sorular geliştirmek)

Sözel olmayan mesajları dikkate almak

Önemli bilgiye isaret eden ipuçlarına dikkat etmek



ETKİLİ

OKUMA

Okurken anlamayı kontrol etmek

Metin hakkında soru sormak ve cevaplamak

Yüksek sesle okumak ve okunan metnin özetini çıkarmak

Okurken altını çizmek ve not almak



ETKİLİ

NOT ALMA

Önemli noktaları yakalamaya çalışmak

Dinleme ile not alma arasında bir denge oluşturmak

Kısaltmalar ve semboller kullanmak

Uyarı ve ödevleri not etmek

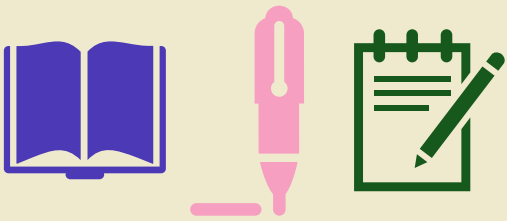
Not almaya ilk günden başlamak

Özgün ifade kullanmak



NASIL DERS ÇALIŞMALI?

Bütün-parça-bütün düzeniyle çalışılmalı çünkü 50 dakikayı aşan çalışmalarda genellikle algılama hızı azalır ve hatırlama oranı düşer.



- Çalışma yerimizi belirlemeliyiz.
- Ne çalışacağımızı planlamalıyız.
- Çalışma zamanımızı 40-50 dk olarak belirlemeliyiz.
- Çalışma setlerinden sonra kısa molalar vermeliyiz.

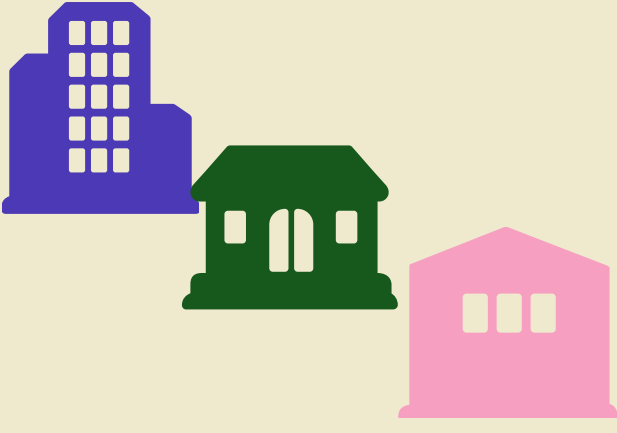
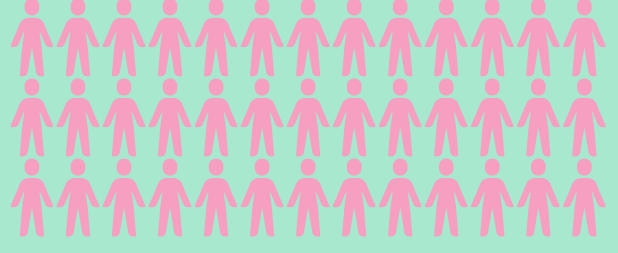
BASARININ EN KOLAY VE EN KISA YOLU, VERİMLİ DERS ÇALIŞMAKTIR.

BU YOLDA ÖĞRENCİLERİNİZİN REHBERİ SİZSİNİZ

ÇALIŞMA ORTAMININ

Çalışma odası sakin ve gürültüsüz olmalıdır. Sadece masada ders çalışılmalıdır. Öğrencinin çalışması için bağımsız bir odası yoksa evin bir köşesi çalışma için ayrılmalıdır. Masanın üzerinde sadece çalışmanın malzemeleri bulunmalıdır.

DÜZENLENMESİ



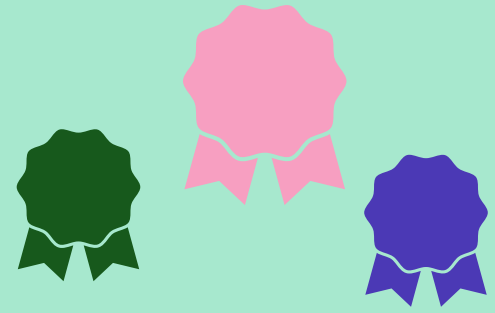
GÜDÜLENME

Yaşam büyük bir yarıştır; bu yarışta kazananlar da olur, kaybedenler de. “Siz hangi tarafta olmak istersiniz?” kazanmak için çaba gerekir. İşe çalışma düzeninizi değiştirerek başlayın.

TEKRAR

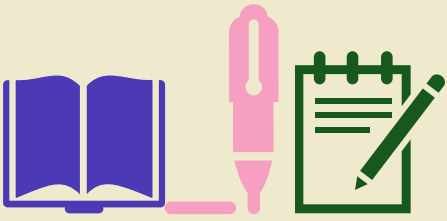
Sürekli ve belirli aralıklarla tekrar yapın. Özellikle uykudan önce yapılan tekrarlar unutmayı engeller. Bir başkasına anlatarak tekrar yapmanın da büyük yararı vardır. Tekrar yaparken aynı türden dersleri bir arada çalışmayın.

YAPMAK



ZAMANI

PLANLAMAK



Hangi dersin hangi saatte çalışılacağı planlanmalıdır. Çalışma sırasında her derse belirli bir süre ayrılmalıdır. En verimli çalışma aralıklı çalışmadır. Birbirine benzeyen dersler üst üste çalışılmamalıdır.

DILEK ACIKEL

Kemalpasa İlkokulu Rehber Öğretmeni